

车身 & 附件

09
SECTION

车身结构 [结构] 09-80A
车身结构 [板件的更换] 09-80B
车身结构 [防水与防锈蚀] 09-80C
车身结构 [尺寸] 09-80D

车身结构
[塑胶车身部件] 09-80E
车身结构 [车身颜色的
基色混合图] 09-80F
车身结构 [结构标准值] 09-80G

80A

09-80A 车身结构 [结构]

车身部件的结构 [结构] 09-80A-2

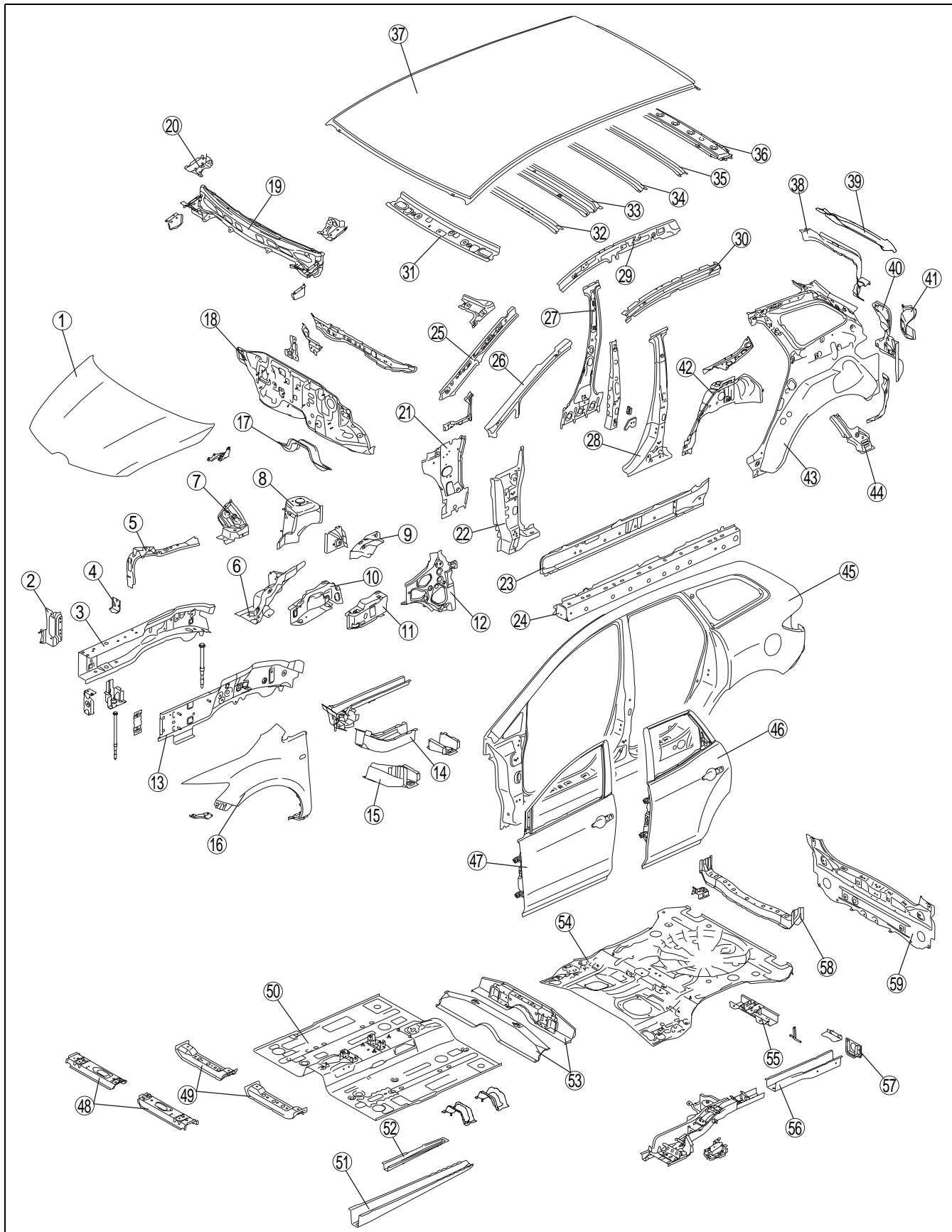
超高强度钢 [结构] 09-80A-7

车身结构 [结构]

车身部件的结构 [结构]

澳大利亚，一般 (R. H. D.) 规范

id098007739700



acxuub00000025

车身结构 [结构]

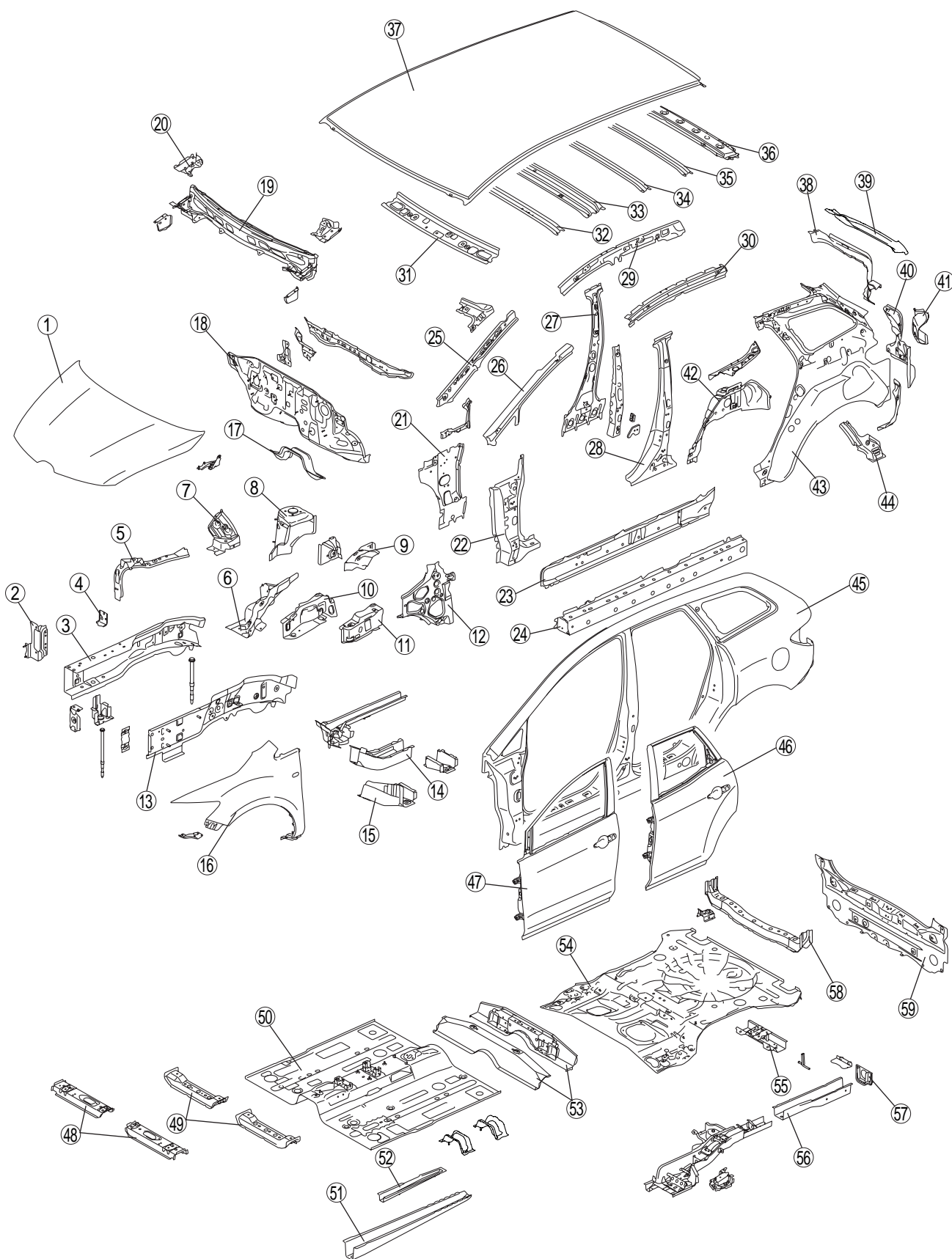
x: 适用
-: 不适用

序号	部件名称		超高强度钢	高强度钢	防锈钢	厚度 mm [in]
1	发动机罩		-	x	x	0.70 [0.028]
2	前保险杠托架		-	x	x	2.00 [0.079]
3	前纵梁 (内)	前	x	-	x	1.80 [0.071]
		后	-	x	x	2.30 [0.091]
4	护罩侧板		-	-	x	1.60 [0.063]
5	前围侧构件		-	-	x	1.20 [0.047]
6	轮罩挡板 (前)	RH	-	-	x	1.00 [0.039]
		LH	-	-	x	0.65 [0.026]
7	3 号发动机悬置托架		-	-	x	1.40 [0.055]
8	前悬架支架 (上)		-	x	x	2.60 [0.102]
9	轮罩挡板 (下)		-	-	x	0.85 [0.033]
10	侧围加强板 (下)		-	x	x	0.85 [0.033]
11	侧围加强板 (上)		-	x	x	1.40 [0.055]
12	水槽侧面支撑板		-	-	x	1.20 [0.047]
13	前纵梁 (外)	前	x	-	x	1.80 [0.071]
		中心	x	-	x	2.60 [0.102]
		后	-	x	x	2.30 [0.091]
14	前车架 (后)		-	x	x	2.90 [0.114]
15	扭力箱		-	x	x	1.40 [0.055]
16	前翼子板		-	-	x	0.85 [0.033]
17	前围板下构件		-	-	x	1.20 [0.047]
18	前围板下板		-	-	-	0.80 [0.031]
19	水槽盖板		-	-	x	0.70 [0.028]
20	雨刮器支架		-	-	x	1.60 [0.063]
21	铰链柱 (内)		-	x	x	1.00 [0.039]
22	铰链柱支撑板		x	-	-	1.60 [0.063]
23	侧门槛梁 (内)		-	x	x	1.40 [0.055]
24	侧门槛梁支撑板		x	-	-	1.20 [0.047]
25	前柱 (内)		x	-	-	1.40 [0.055]
26	前柱加强板		x	-	-	1.60 [0.063]
27	中柱 (内)		x	-	-	1.20 [0.047]
28	中柱加强板	上	x	-	-	1.60 [0.063]
		中心	x	-	-	1.80 [0.071]
		下	x	-	-	1.20 [0.047]
29	车顶纵梁 (内)		x	-	-	1.20 [0.047]
30	车顶纵梁加强板		-	x	-	1.60 [0.063]
31	前端板		-	-	-	0.80 [0.031]
32	车顶加强件		-	-	-	0.55 [0.022]
33	车顶加强件		x	-	-	1.20 [0.047]
34	车顶加强件		-	-	-	0.55 [0.022]
35	车顶加强件		-	-	-	0.55 [0.022]
36	后端板	上	-	-	-	0.50 [0.020]
		下	-	-	-	0.75 [0.030]
37	车顶板		-	-	-	0.85 [0.033]
38	后柱加强板		-	-	-	0.70 [0.028]
39	后柱 (外)		-	-	x	0.70 [0.028]
40	角接头		-	-	-	1.00 [0.039]
41	角板		-	-	x	1.00 [0.039]
42	轮罩 (内)		-	-	x	0.85 [0.033]
43	后柱 (内)		-	-	x	0.65 [0.026]
44	后悬架支架加强件		-	-	-	0.90 [0.035]
45	纵梁外侧		-	-	x	0.70 [0.028]

80A

车身结构 [结构]

序号	部件名称	超高强度钢	高强度钢	防锈钢	厚度 mm {in}
46	后车门板	—	x	x	0.70 {0.028}
47	前车门板	—	x	x	0.70 {0.028}
48	2 号横梁	—	x	—	1.20 {0.047}
49	座椅支架	—	x	—	1.20 {0.047}
50	前浅盘形地板	—	—	—	0.65 {0.026}
51	前 B 型车架	—	x	x	2.30 {0.090}
52	通道加强板	—	x	x	1.40 {0.055}
53	3 号横梁	—	x	x	1.40 {0.055}
54	后地板	—	—	—	0.65 {0.026}
55	4 号横梁	—	x	x	1.20 {0.047}
56	后纵梁	x	—	x	1.80 {0.071}
57	后保险杠支架	—	x	x	3.20 {0.126}
58	5 号横梁	—	—	—	0.70 {0.028}
59	后尾板	—	—	x	1.20 {0.047}



车身结构 [结构]

x: 适用
-: 不适用

序号	部件名称		超高强度钢	高强度钢	防锈钢	厚度 mm [in]
1	发动机罩		-	x	x	0.70 [0.028]
2	前保险杠托架		-	x	x	2.00 [0.079]
3	前纵梁 (内)	前	x	-	x	1.80 [0.071]
		后	-	x	x	2.30 [0.091]
4	护罩侧板		-	-	x	1.60 [0.063]
5	前围侧构件		-	-	x	1.20 [0.047]
6	轮罩挡板 (前)	RH	-	-	x	1.00 [0.039]
		LH	-	-	x	0.65 [0.026]
7	3 号发动机悬置托架		-	-	x	1.40 [0.055]
8	前悬架支架 (上)		-	x	x	2.60 [0.102]
9	轮罩挡板 (下)		-	-	x	0.85 [0.033]
10	侧围加强板 (下)		-	x	x	0.85 [0.033]
11	侧围加强板 (上)		-	x	x	1.40 [0.055]
12	水槽侧面支撑板		-	-	x	1.20 [0.047]
13	前纵梁 (外)	前	x	-	x	1.80 [0.071]
		中心	x	-	x	2.60 [0.102]
		后	-	x	x	2.30 [0.091]
14	前车架 (后)		-	x	x	2.90 [0.114]
15	扭力箱		-	x	x	1.40 [0.055]
16	前翼子板		-	-	x	0.85 [0.033]
17	前围板下构件		-	-	x	1.20 [0.047]
18	前围板下板		-	-	x	0.80 [0.031]
19	水槽盖板		-	-	x	0.70 [0.028]
20	雨刮器支架		-	-	x	1.60 [0.063]
21	铰链柱 (内)		-	x	x	1.00 [0.039]
22	铰链柱支撑板		x	-	-	1.60 [0.063]
23	侧门槛梁 (内)		-	x	x	1.40 [0.055]
24	侧门槛梁支撑板		x	-	x	1.20 [0.047]
25	前柱 (内)		x	-	-	1.40 [0.055]
26	前柱加强板		x	-	-	1.60 [0.063]
27	中柱 (内)		x	-	-	1.20 [0.047]
28	中柱加强板	上	x	-	-	1.60 [0.063]
		中心	x	-	-	1.80 [0.071]
		下	x	-	-	1.20 [0.047]
29	车顶纵梁 (内)		x	-	-	1.20 [0.047]
30	车顶纵梁加强板		-	x	-	1.60 [0.063]
31	前端板		-	-	-	0.80 [0.031]
32	车顶加强件		-	-	-	0.55 [0.022]
33	车顶加强件		x	-	-	1.20 [0.047]
34	车顶加强件		-	-	-	0.55 [0.022]
35	车顶加强件		-	-	-	0.55 [0.022]
36	后端板	上	-	-	-	0.50 [0.020]
		下	-	-	-	0.75 [0.030]
37	车顶板		-	-	-	0.85 [0.033]
38	后柱加强板		-	-	-	0.70 [0.028]
39	后柱 (外)		-	-	x	0.70 [0.028]
40	角接接头		-	-	-	1.00 [0.039]
41	角板		-	-	x	1.00 [0.039]
42	轮罩 (内)		-	-	x	0.85 [0.033]
43	后柱 (内)		-	-	x	0.65 [0.026]
44	后悬架支架加强件		-	-	-	0.90 [0.035]
45	纵梁外侧		-	-	x	0.70 [0.028]

序号	部件名称	超高强度钢	高强度钢	防锈钢	厚度 mm {in}
46	后车门板	—	x	x	0.70 {0.028}
47	前车门板	—	x	x	0.70 {0.028}
48	2 号横梁	—	x	—	1.20 {0.047}
49	座椅支架	—	x	—	1.20 {0.047}
50	前浅盘形地板	—	—	x	0.65 {0.026}
51	前 B 型车架	—	x	x	2.30 {0.090}
52	通道加强板	—	x	x	1.40 {0.055}
53	3 号横梁	—	x	x	1.40 {0.055}
54	后地板	—	—	x	0.65 {0.026}
55	4 号横梁	—	x	x	1.20 {0.047}
56	后纵梁	x	—	x	1.80 {0.071}
57	后保险杠支架	—	x	x	3.20 {0.126}
58	5 号横梁	—	—	—	0.70 {0.028}
59	后尾板	—	—	x	1.20 {0.047}

超高强度钢 [结构]

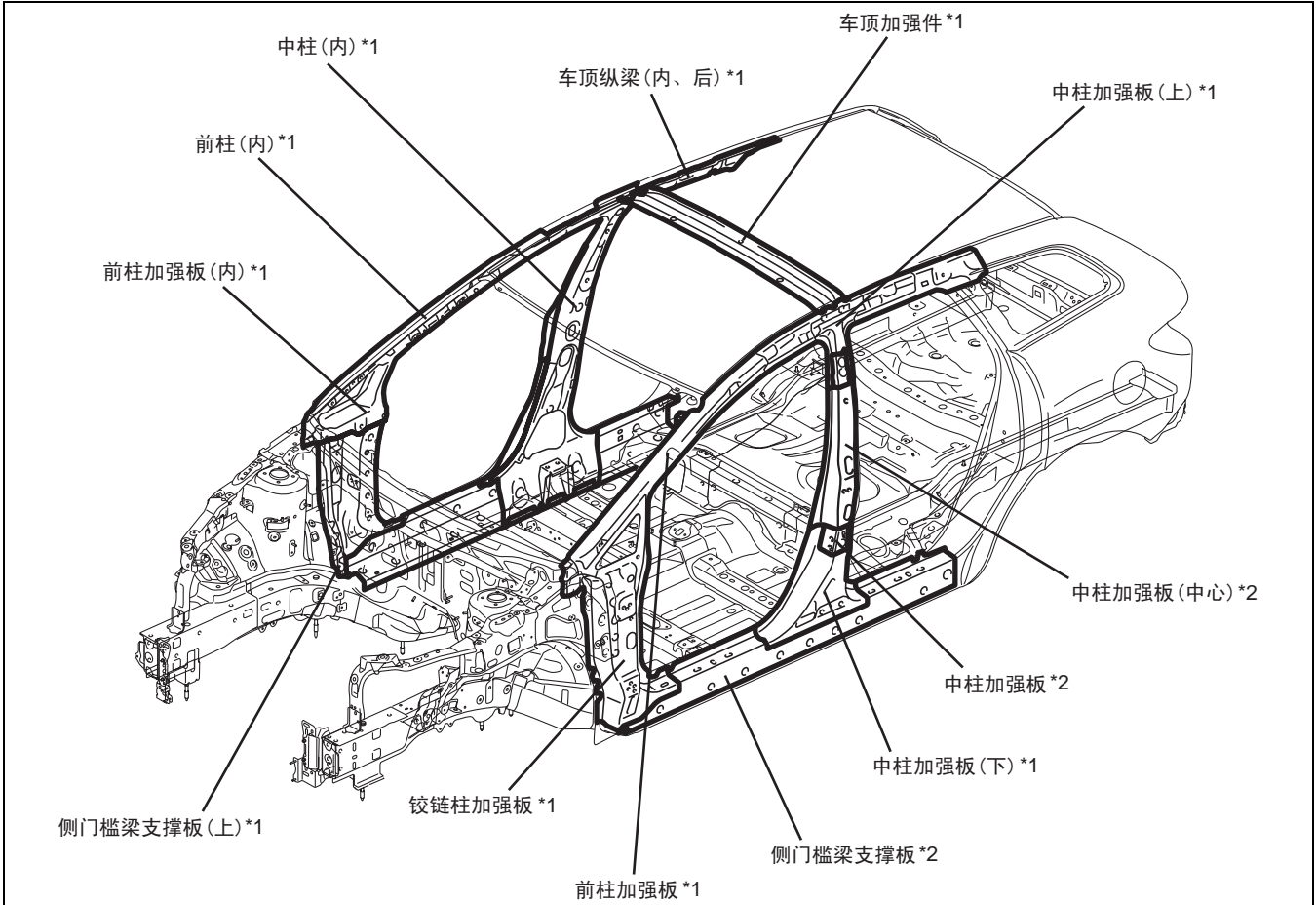
id098007745600

超高强度钢板的特点

- 与以前的高强度钢板相比，超高强度钢板具有更高的抗拉强度。
- 因为即使是薄钢板也能够保持较高的强度，因此超高强度钢板被用于构成车厢的骨架和主车架，从而减轻汽车的重量。
- 由于抗震性能增强，因此安全性得到提升。

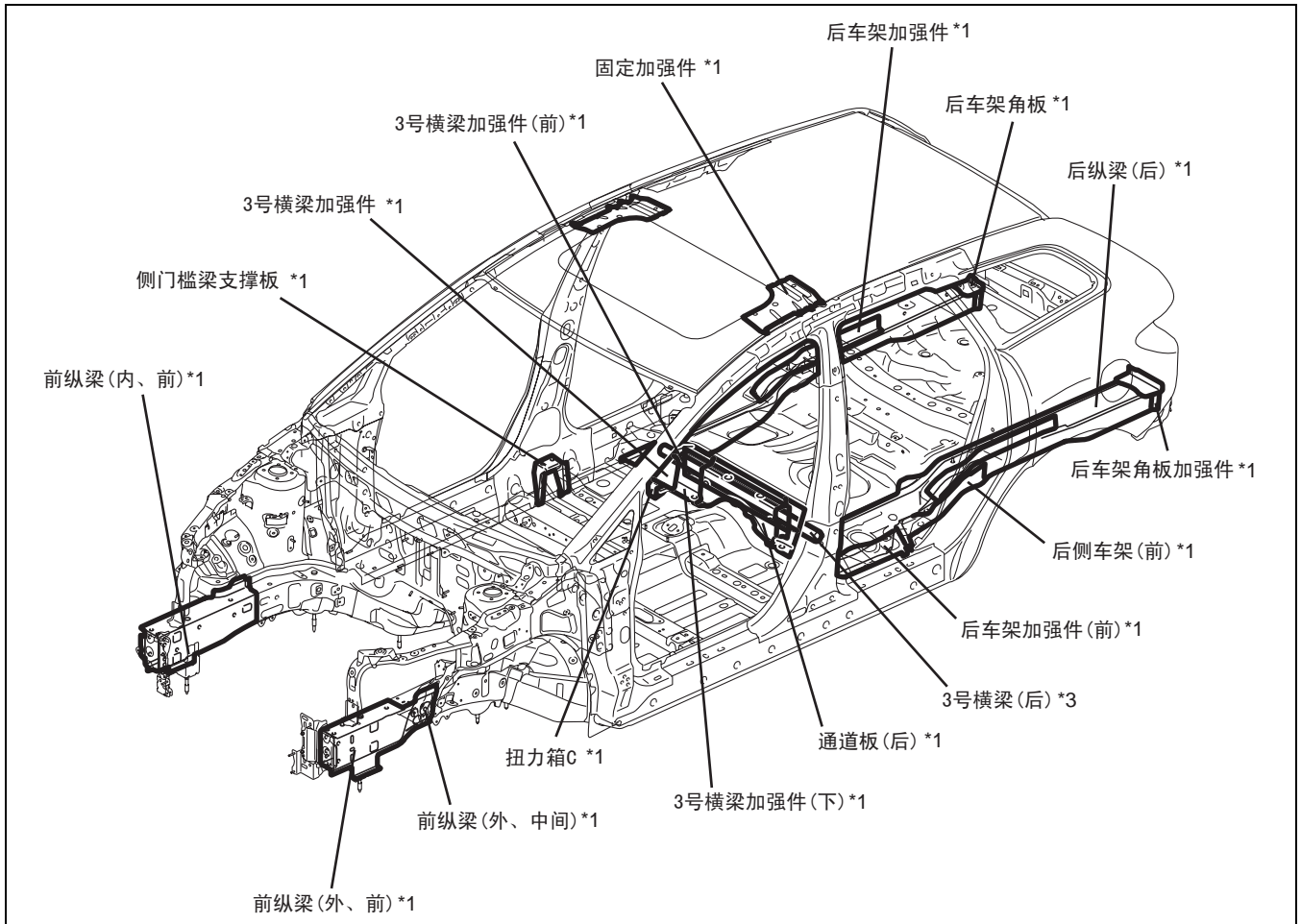
使用范围与维修注意事项

- 由于超高强度钢较硬，而且可能难以改良，所以在使用车架维修设备拉出受损零部件时，必须确认其它零部件不会受到影响。
- 如果在焊接零部件上钻孔，则应使用研磨良好的钻头。
- 在焊接之后，检查焊接强度。如果附着性较差，则应采取 CO₂ 进行塞焊。



acxuub00000026

车身结构 [结构]



acxuub00000027

*1 : 表示抗拉强度为 590 MPa。

*2 : 表示抗拉强度为 780 MPa。

*3 : 表示抗拉强度为 1470 MPa。